



a Water is Life Group brand

Innovatief  
Belgisch Product

# POMPPUTTEN IN STOCK

Standaard hoogte  
1,5m



[www.mpi-pumps.com](http://www.mpi-pumps.com)

[www.aubia.com](http://www.aubia.com)



Water Is Life Group

## 350 L

Afmetingen: 600 x 1500 mm

### SPECIFICATIES

- Eén Arven pomp
- RVS geleidebuizen
- Balkeerklep en pompvoet EEB (WILG Brand)
- Afvoerbuis in PVC 63 mm
- Doorvoer wachtbuis in verschillende diameters
- Stainless steel ketting



350L



750L

## 750 L

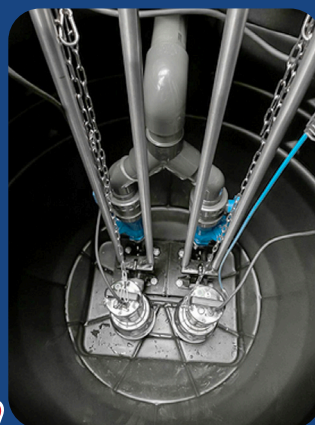
Afmetingen: 800 x 1500 mm

### SPECIFICATIES

- Eén Arven pomp
- RVS geleidebuizen
- Balkeerklep en pompvoet EEB (WILG Brand)
- Afvoerbuis in PVC 63 mm
- Doorvoer wachtbuis in verschillende afmetingen
- Stainless steel ketting



Produit Belge  
Innovant



## 1130 L

Afmetingen: 1200 x 1500 mm

### **SPECIFICATIES**

- Twee Arven pompen
- RVS geleidebuizen
- Twee balkeerklappen en pompvoet EEB (WILG Brand)
- Afvoerbuys PVC 75 mm
- Doorvoer wachtbuis in verschillende afmetingen
- Stainless steel ketting

### **VOORDELEN**

- Zorgvuldige afwerking
- Stevige, robuuste materialen
- Verstevigingsribben om te voorkomen dat het waterpeil stijgt
- Gemonteerd in onze werkplaats
- Flexibel
- Compatibel met andere soorten pompen

[www.mpi-pumps.com](http://www.mpi-pumps.com)

[www.aubia.com](http://www.aubia.com)

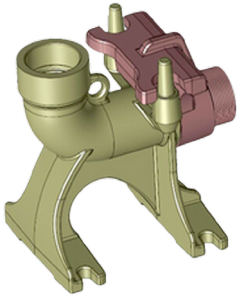


## DEKSEL

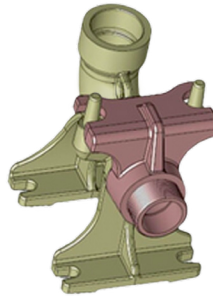


- Maximale belasting 200 kg
- Met slot
- Rubberafdichting tegen geur
- Scharnierend

## POMPVOET



Voetbocht 2"  
gietijzer gecoat



Pompklauw 2"



Bovenklauw RVS met  
silentblocs

## ACCESSOIRES



Balkeer  
klep



Controlbox

